



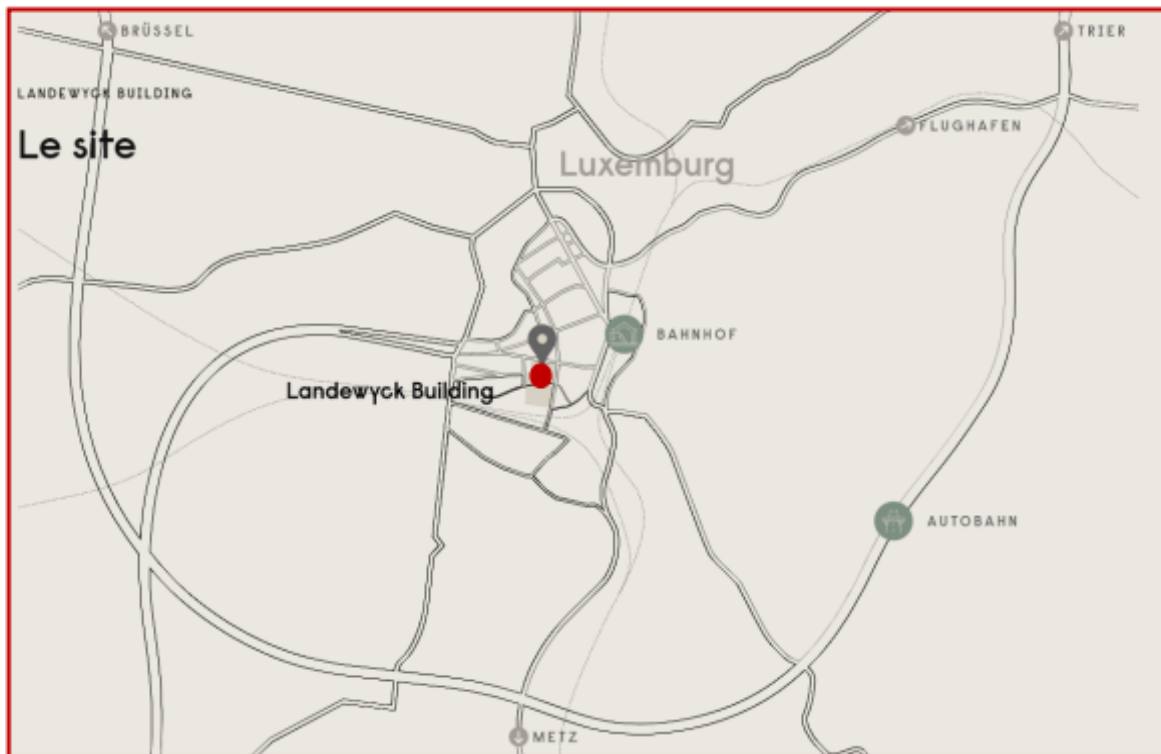
LANDEWYCK
BUILDING

Landewyck Building – *Built by History, made for new work !*

Tout un pan de l'histoire architecturale de Luxembourg : depuis 1937, le Landewyck Building est un élément incontournable des environs de la rue Hollerich. La rénovation et la restauration complètes du bâtiment classé sonnent le coup d'envoi de l'aménagement global du quartier Parc Landewyck. En 2022, une fois les travaux terminés, le bâtiment, fleuron architectural du quartier, offrira 5 500 m² répartis sur 5 étages, pour accueillir des bureaux répondants aux normes les plus modernes.



Bonne accessibilité



Good accessibility

LE SITE :

- ✓ Proche du centre-ville dans le sud-ouest de Luxembourg
- ✓ Emblème du quartier Parc Landewyck
- ✓ Excellentes liaisons routières
- ✓ Gare du Luxembourg à 500 m
- ✓ Quartier moderne et intéressant
- ✓ Nombreux restaurants et commerces
- ✓ Places de stationnement à proximité immédiate
- ✓ Très joli parc à l'arrière du bâtiment



Situation centrale avec arrêt de tram



Gare du Luxembourg à 500 m



*Au centre du réseau national
de pistes cyclables*



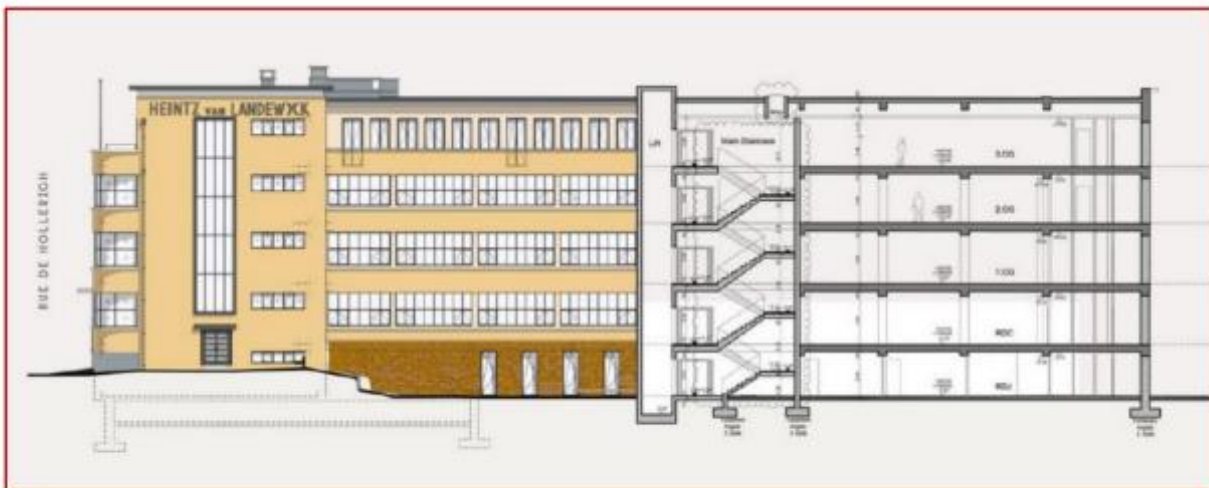
A 1,5 km de l'autoroute

Un joyau culturel de la ville et un environnement idyllique

A l'arrière du bâtiment se trouve un très beau parc historique, agrémenté d'un bassin allongé. Le Landewyck Building se trouve dans un cadre idéal, pour se détendre entre deux rendez-vous professionnels. Les surfaces de bureaux disposent de beaucoup de lumière, pour des conditions et une ambiance de travail optimales et agréables.



Les surfaces de bureaux disponibles




Location d'espaces de bureaux de **725 m²** à **1 930 m²**, pour une occupation à partir du 4e trimestre 2022.

Au cours des travaux de rénovation, le bâtiment va subir les transformations nécessaires pour être entièrement accessible aux personnes handicapées et permettre ainsi des conditions de travail à la pointe de la modernité.

L'intérieur du bâtiment est équipé de 2 ascenseurs.

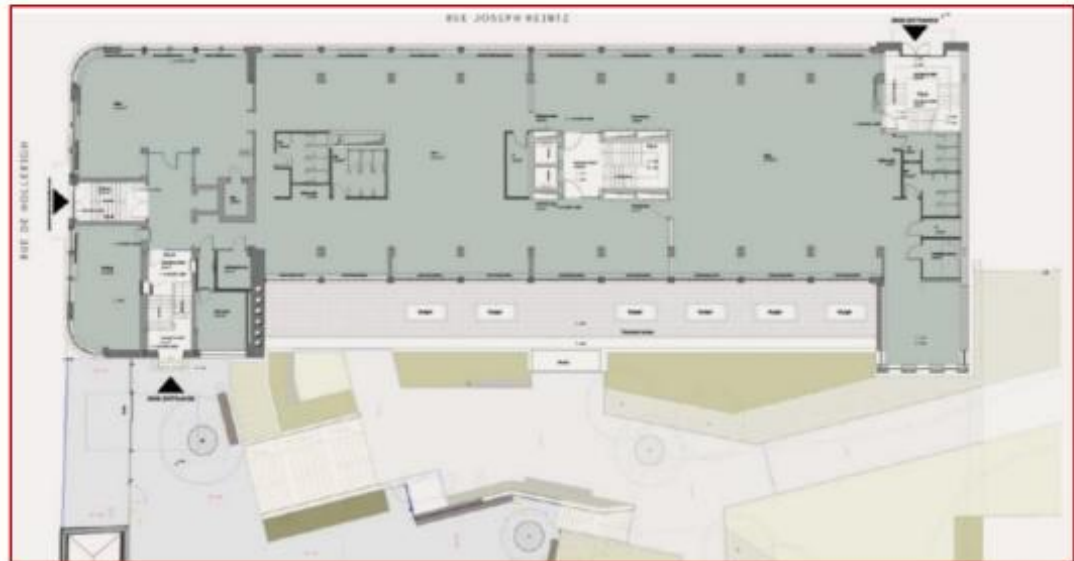
Espaces de bureau du 3e étage	loué	408 m ²
Espaces de bureau du 2e étage	loué	1 208 m ²
Espaces de bureau du 1er étage	loué	481 m ²
Espaces de bureau du 1er étage		725 m ²
Espaces de bureau du rez-de-chaussée		1 207 m ²
Rez-de-jardin centre d'affaires	loué	480 m ²



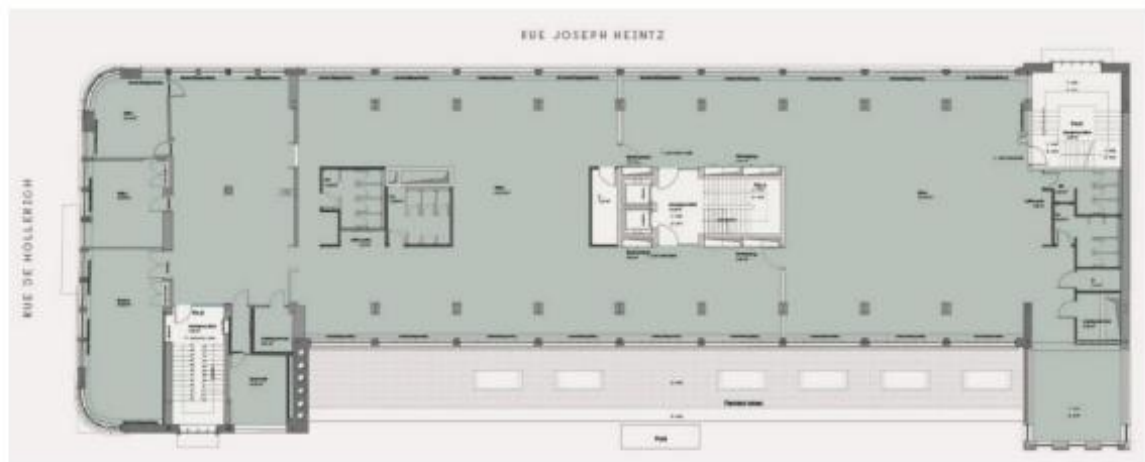
Rez-de-jardin



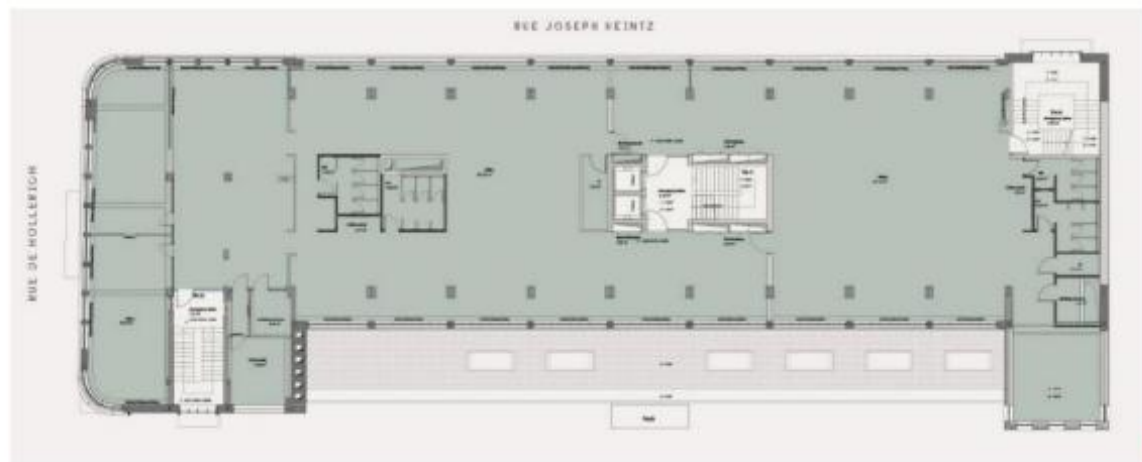
Rez-de-chaussée



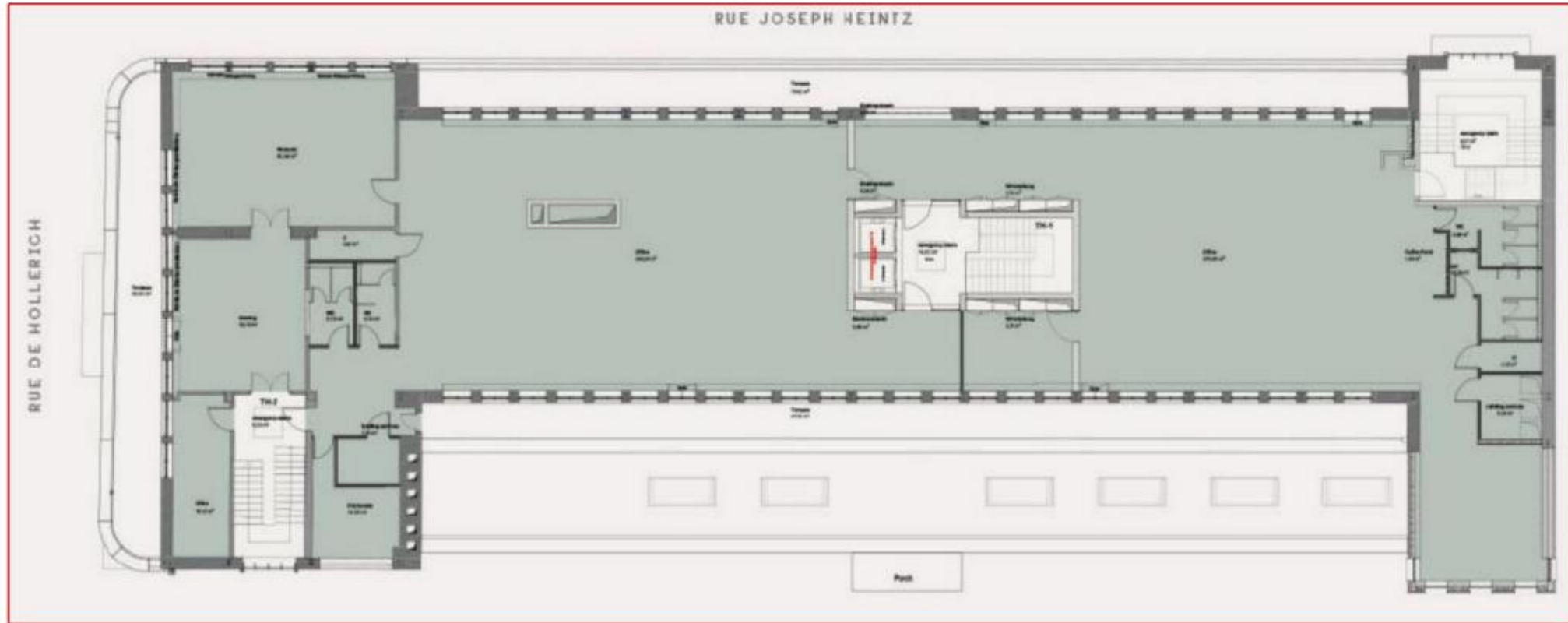
1^{er} étage



2^{ème} étage



3^{ème} étage



Prix : à discuter

Disponibilité : Q4 2022

Contacts :

Landimmo Real Estate Luxembourg

M. Jürgen PRIMM, Gérant

31, rue de Hollerich L-1741 Luxembourg

+352 49 39 39 518

j.primm@lire.lu

JLL Luxembourg

M. Lotfi BEHLOULI, Director, Office Agency

37, rue du Puits Romain L-8070 Bertrange, Luxembourg

+352 46 45 40 58

lux@eu.jll.com

Inowai Luxembourg

M. Julien PILLOT, Director, Office Agency

52, route d'Esch L-1470 Luxembourg

+352 26 43 07 07

info@inowai.com

Pour plus d'informations, n'hésitez pas à visiter : www.landewyck-building.com

Landimmo Real Estate Luxembourg

31, rue de Hollerich

L-1741 Luxembourg

www.landimmo.lu



Jürgen PRIMM

+352 49 39 39 518

j.primm@lire.lu